

LEGENDA INŽENÝRSKÝCH SÍTÍ

- STÁVAJÍCÍ INŽENÝRSKÉ SÍTĚ - ZNAČKY:
- — — SILOVÉ VEDENÍ NN PODZEMNÍ
  - — — SILOVÉ VEDENÍ NN NADZEMNÍ
  - — — SĎELOVACÍ VEDENÍ NADZEMNÍ
  - — — SĎELOVACÍ VEDENÍ PODZEMNÍ
  - — — PLYNOVOD
  - — — KANALIZACE SPLAŠKOVÁ
  - — — KANALIZACE DEŠŤOVÁ
  - — — VODOVOD
  - — — VEREJNÉ OSVĚTLENÍ A KOMUNIKAČNÍ KABELY
- STÁVAJÍCÍ DOMOVNÍ PŘÍPOJKY - ZNAČKY:
- — — SILOVÉ VEDENÍ NN PODZEMNÍ
  - — — SILOVÉ VEDENÍ NN NADZEMNÍ
  - — — SĎELOVACÍ VEDENÍ NADZEMNÍ
  - — — SĎELOVACÍ VEDENÍ PODZEMNÍ
  - — — PLYNOVOD
  - — — KANALIZACE SPLAŠKOVÁ
  - — — KANALIZACE DEŠŤOVÁ
  - — — VODOVOD
- NAVRHOVANÉ DOMOVNÍ PŘÍPOJKY - ZNAČKY:
- — — PŘELOŽKA/BYPASS STÁVAJÍCÍ KANALIZAČNÍ PŘÍPOJKY SPLAŠKOVÉ KANALIZACE PVC-KG DN 200
  - — — + NOVÁ TRASA SPLAŠKOVÉ KANALIZACE PVC-KG DN 150
  - — — KANALIZACE A PŘELOŽKA/BYPASS STÁVAJÍCÍ KANALIZAČNÍ PŘÍPOJKY DEŠŤOVÉ KANALIZACE (PŘELOŽKA/BYPASS STÁVAJÍCÍ KANALIZAČNÍ PŘÍPOJKY DEŠŤOVÉ KANALIZACE PVC-KG DN 300, KANALIZACE Z ODVODNOVACÍHO ŽLABU A VPUSTI PVC-KG DN 100 NAPOJENÁ NA PŘELOŽKU DEŠŤOVÉ KANALIZACE, KANALIZACE Z ULIČNÍ VPUSTI PVC-KG DN 150 NAPOJENÁ NA PŘELOŽKU DEŠŤOVÉ KANALIZACE)
- BOURANÉ DOMOVNÍ PŘÍPOJKY - ZNAČKY:
- — — STÁVAJÍCÍ KANALIZAČNÍ PŘÍPOJKA SPLAŠKOVÉ KANALIZACE (BUDE PROVEDENA JEJÍ PŘELOŽKA/ BYPASS)
  - — — STÁVAJÍCÍ KANALIZAČNÍ PŘÍPOJKA DEŠŤOVÉ KANALIZACE (BUDE PROVEDENA JEJÍ PŘELOŽKA/ BYPASS)

LEGENDA PLOCH

ŘEŠENÁ PŘÍSTAVBA SCHODIŠTĚ DO SUTERÉNU 12,61 m²	STÁVAJÍCÍ STAV	NOVÝ STAV
zastavěná plocha objektu	2345,00 m² (100%)	2345,00 m² (100%)
	2345,00 m²	2357,61 m²

LEGENDA ZNAČEK

- 6490/18 HRANICE PARCEL DLE KN / PARCELNÍ ČÍSLO
- 291 95 VÝŠKOPIS
- ▼ VSTUP DO SUTERÉNU Z NOVĚ PŘÍSTAVĚNÉHO VENKOVNÍHO SCHODIŠTĚ
- ▼ STÁVAJÍCÍ VSTUPY DO DOMU KULTURY
- ⊗ STÁVAJÍCÍ LAMPA VEREJNÉHO OSVĚTLENÍ
- ⊗ STÁVAJÍCÍ KANALIZAČNÍ ŠACHTA
- SS1 STÁVAJÍCÍ BETONOVÁ KANALIZAČNÍ ŠACHTA, DEŠŤOVÁ
- SS2 STÁVAJÍCÍ BETONOVÁ KANALIZAČNÍ ŠACHTA, DEŠŤOVÁ
- SS3 STÁVAJÍCÍ BETONOVÁ KANALIZAČNÍ ŠACHTA - RUŠENÁ, SPLAŠKOVÁ
- RŠ - NOVÁ REVIZNÍ ŠACHTA SPLAŠKOVÁ, PLASTOVÁ DN425
- LŽ ODVODNOVACÍ LINIOVÝ ŽLAB BETONOVÝ, ROZMĚR 2700x130x120, MATERIÁL BETON C35/45, MŘÍŽKA NEREZOVÁ OCEL
- ÚV NOVÁ ULIČNÍ VPUSTĚ - BETONOVÁ (MÍSTO STÁVAJÍCÍ ULIČNÍ VPUSTI, KTERÁ BUDE PORUŠENA VÝKOPOVÝMI PRACEMI)
- PV PODLAHOVÁ KANALIZAČNÍ VPUSTĚ 150x150x180 mm S BOČNÍM PŘÍPOJENÍM DN100

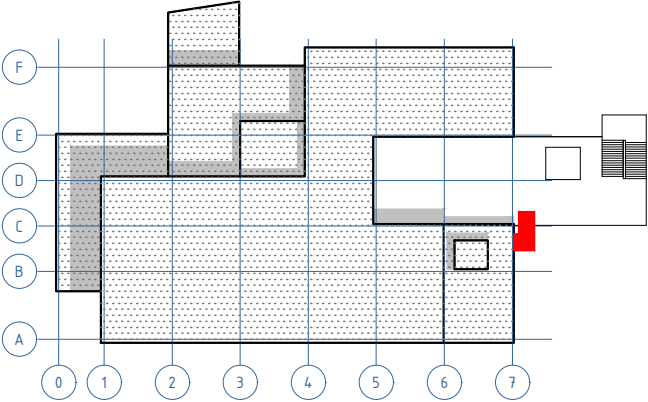
ČLENĚNÍ STAVBY NA OBJEKTY

- SO 01 PŘÍSTAVBA SCHODIŠTĚ DO SUTERÉNU
- SO 02 PŘELOŽKY STÁVAJÍCÍCH KANALIZAČNÍCH PŘÍPOJEK
- SO 03 KANALIZACE (ODVOD SRÁŽKOVÝCH VOD Z PODESTY NOVÉHO VENKOVNÍHO SCHODIŠTĚ SO 01)

POZNÁMKY

- Kótováno v milimetrech
- Před zahájením veškerých výkopových prací je nutno vytýčit inženýrské sítě

SCHÉMA OBJEKTU



0,000 = 291,95 m n. m.  
výškový systém BpV, souřadnicový systém JTSK

Hlavní projektant	Ing. Tomáš KROČIL	Architekt	-
Projektant	Ing. Tomáš KROČIL	Vypracoval	Ing. Nikola Němec
Stavebník	Město Uherský Brod, Masarykovo nám. 100, 688 01 Uherský Brod		
Místo stavby	parc.č.st. 34 a parc.č. 6490/18, k.ú. Uherský Brod [772984]		
Název akce	Dům kultury - schodiště do suterénu		
Stavební objekt	SO 01		
Část dokumentace	C Situační řešení		
Obsah	KOORDINAČNÍ SITUAČNÍ VÝKRES		
Pare	1	2	3
Zakázka	20ZAK1204		
Účel PD	DSP+DPS		
Datum	04/2020		
Formát	8x A4		
Měřítko	Výkres č.		
1:100	C.3		

